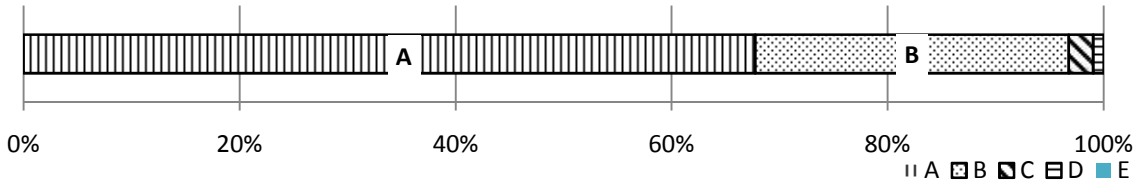


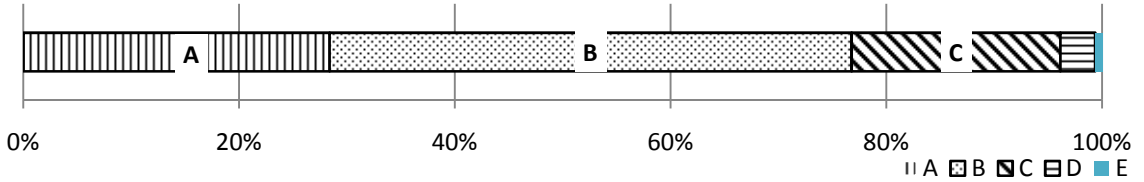
池小教育に関する中間アンケート 集計

平成30年10月

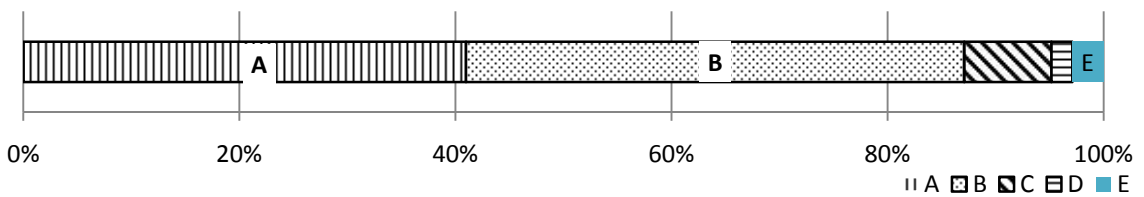
A よくあてはまる B ややあてはまる C あまりあてはまらない D あてはまらない E わからない
 学校は、ホームページや学年通信などを通して、学校の取り組みを保護者や地域へ知らせている。



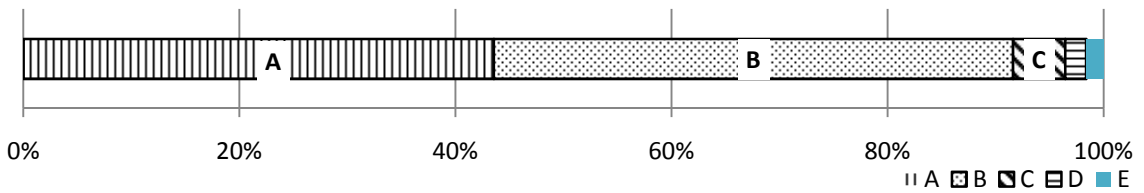
学校は、子どもたちに豊かな心を育て、いじめや仲間はずれのない学校づくりに取り組んでいる。



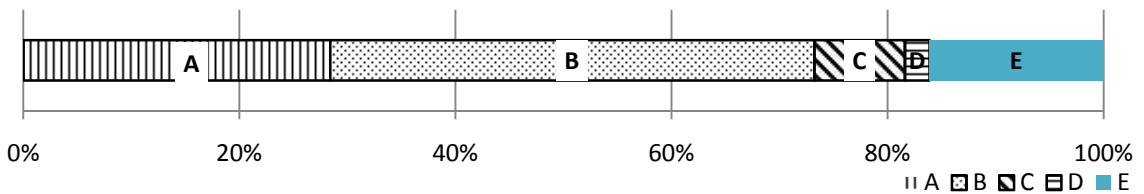
学校は、「おはよう」「さようなら」「ありがとう」などの基本的なあいさつ運動に取り組んでいる。



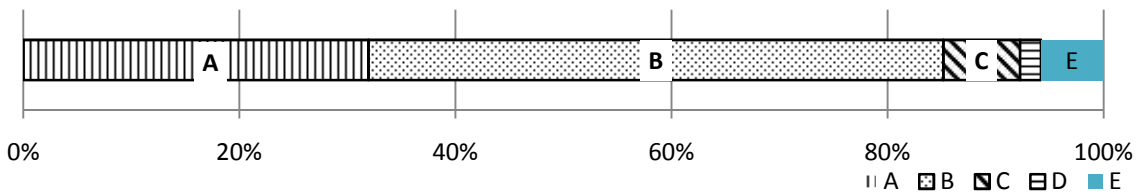
学校は、生活態度やきまりについてきちんと指導している。



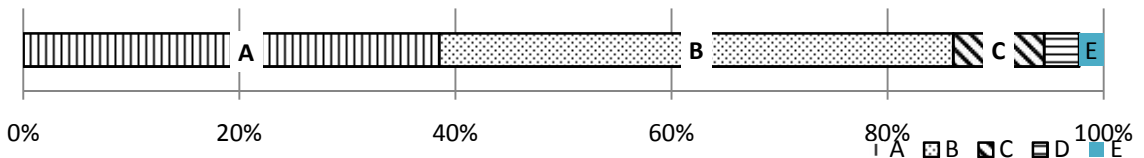
学校は、学力向上を目指してICT(情報機器)などを活用し、分かりやすい授業に取り組んでいる。



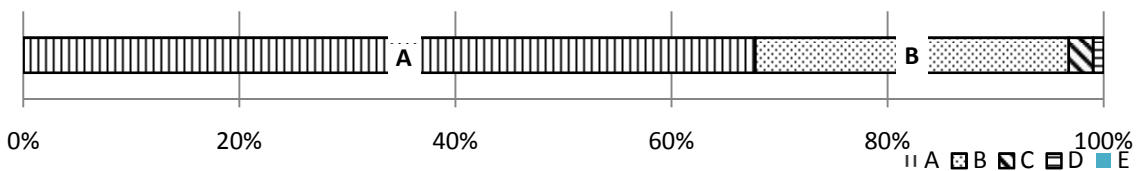
学校は、子どもの体力向上の取り組みを行っている。



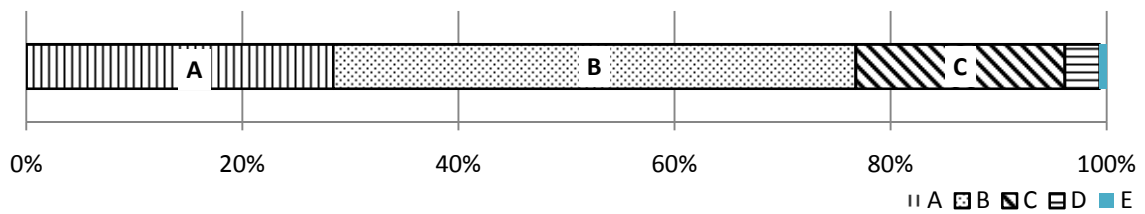
学校は、子どものことを大切にし、家庭と連絡や相談などができている。



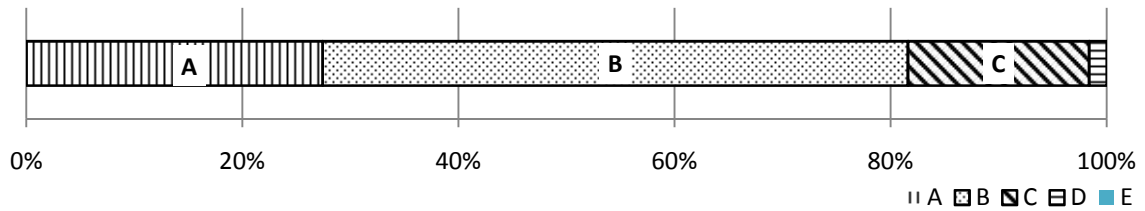
お子さんは、学校に楽しく通っている。



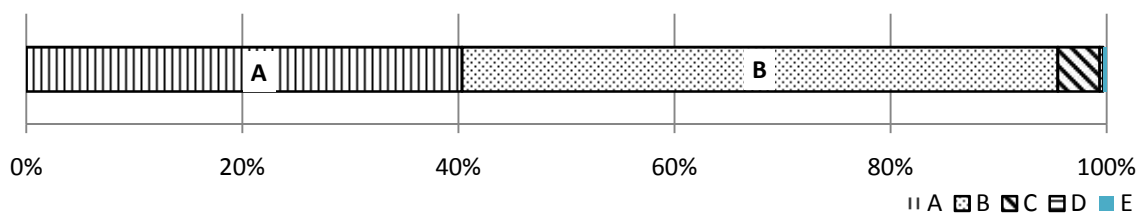
お子さんは、家庭学習(宿題や読書も)に意欲的に取り組んでいる。



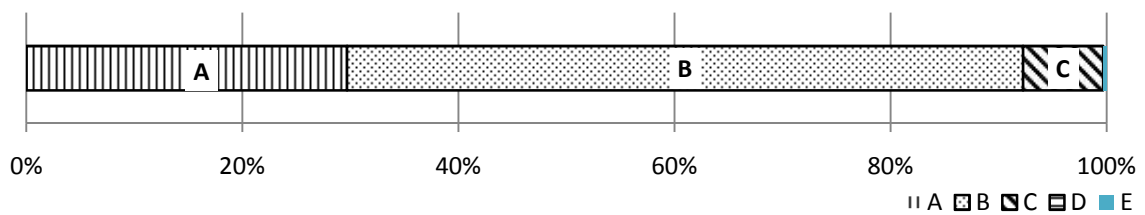
おこさんは、きまりを守ったり、早寝早起きなどの基本的な生活習慣が身についたりしている。



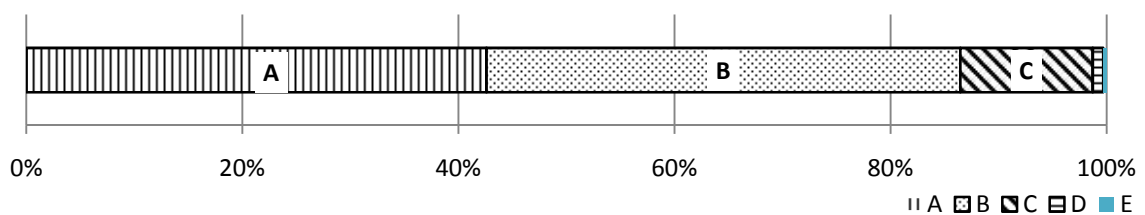
おこさんに、優しく思いやりのある態度が見られる。



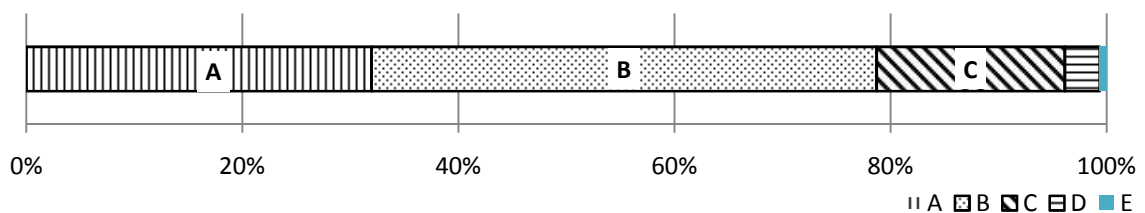
家庭で、善悪の判断や礼儀、言葉づかい等のしつけや、早寝早起きなどの基本的な生活習慣をつけさせている。



家庭で、学校でのことや毎日の出来事などの話が聞けている。



子どもに、家庭学習が定着できるようにしている(宿題や連絡ノートをみている)。



学校(担任)との連携を図ったり、学校行事等に積極的に参加したりできている。

